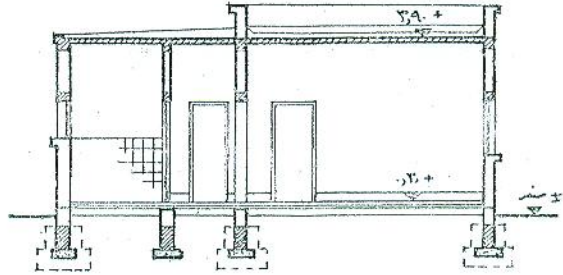
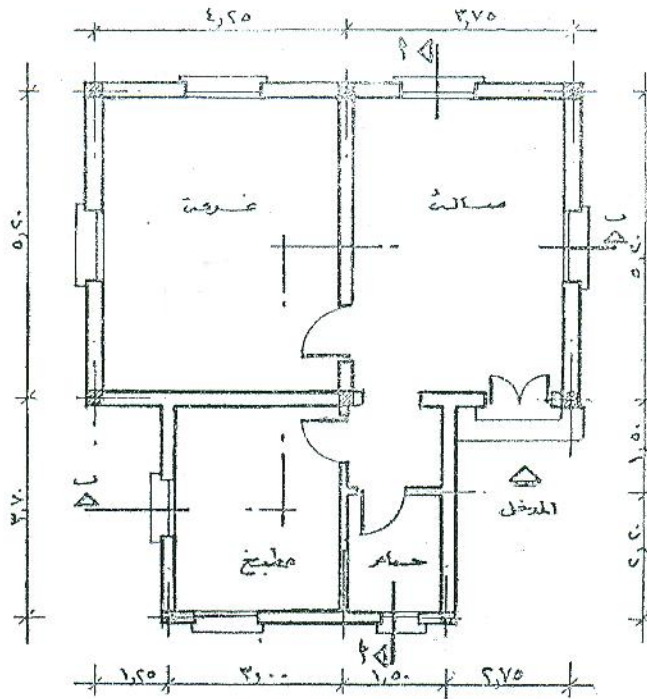


الواجهة الشمالية



قطع رأسي ١-١



مسقط أرضي للدوميل لاصفي



كلية الهندسة

قسم : الهندسة المعمارية  
الدرجة الكلية : 70 درجة



جامعة طنطا

الفرقة : الثانية

الرقم الكودي : ARE2208

مادة : الانشاء المعماري والمواد ٢ ب

عدد صفحات الورقة الامتحانية (٢)

التاريخ : ٩ يونيو ٢٠١٢ ( الفصل الدراسي الثاني ) زمن الامتحان : 4 ساعات

اجب عن ثلاثة أسئلة فقط من الأسئلة الآتية موضحا اجابتك بالرسومات أن تتطلب الأجابة والسؤال الرابع اجباري :

( ١٠ درجة )

١. اكتب عن الأنواع الآتية من الأبواب الخشبية:

a. باب حشو

b. باب فارغ زجاج

c. باب تجليد

٢. اكتب عن الأنواع المختلفة للأرضيات التي يتم صنعها لتجميع اجزاء صغيرة من البلاط. ( ١٠ درجة )

٣. من خلال دراستك للبياض الداخلى والخارجى اكتب باختصار عن:

a. طبقات البياض

b. وصف لعمليات البياض ومراحلها

٤. الرسم فى الصفحة التالية عن مسقط أفقى لدورأرضى وواجهة أمامية وقطاع رأسى أ-أ لمبنى أستراحة

( ٥٠ درجة )

صغيرة تتكون من غرفة وصالة ومطبخ وحمام مطلوب:

a. مسقط أفقى للدور الأرضى مبينا عليه جميع الأبعاد الداخلية والخارجية والمناسيب

مقياس رسم ٥٠/١

ونماذج الأبواب والشبابيك ومواد نهو الأرضيات.

مقياس رسم ١٠٠/١

b. واجهة مبينا عليها البياض الخارجى

مقياس رسم ١٠٠/١

c. قطاع رأسى مبينا أ-أ

مقياس رسم ١٠٠/١

d. مسقط أفقى للسطح مبينا عليه ميول المطر

مع أطيب التمنيات بالتوفيق ،

د. / انجي الدرويش



٥١٤٢



اسم المقرر : التركيبات الصحية

كود المقرر : ARE٢٢١٤

النهاية العظمى : ٦٠ درجة

النظام : لائحة جديدة

جامعة طنطا - كلية الهندسة

الفرقة : الثانية العام الجامعي : ٢٠١١-٢٠١٢

الفصل الدراسي : الثاني

زمن الامتحان : ٣ ساعة

عدد الاوراق / عدد الصفحات : ١ ورقة

### اجب على الاسئلة الاتية:

#### السؤال الاول (١٠ درجة)

اذكر نوعين مختلفين من المواسير المستخدمة في تغذية المباني بالمياه الساخنة والباردة

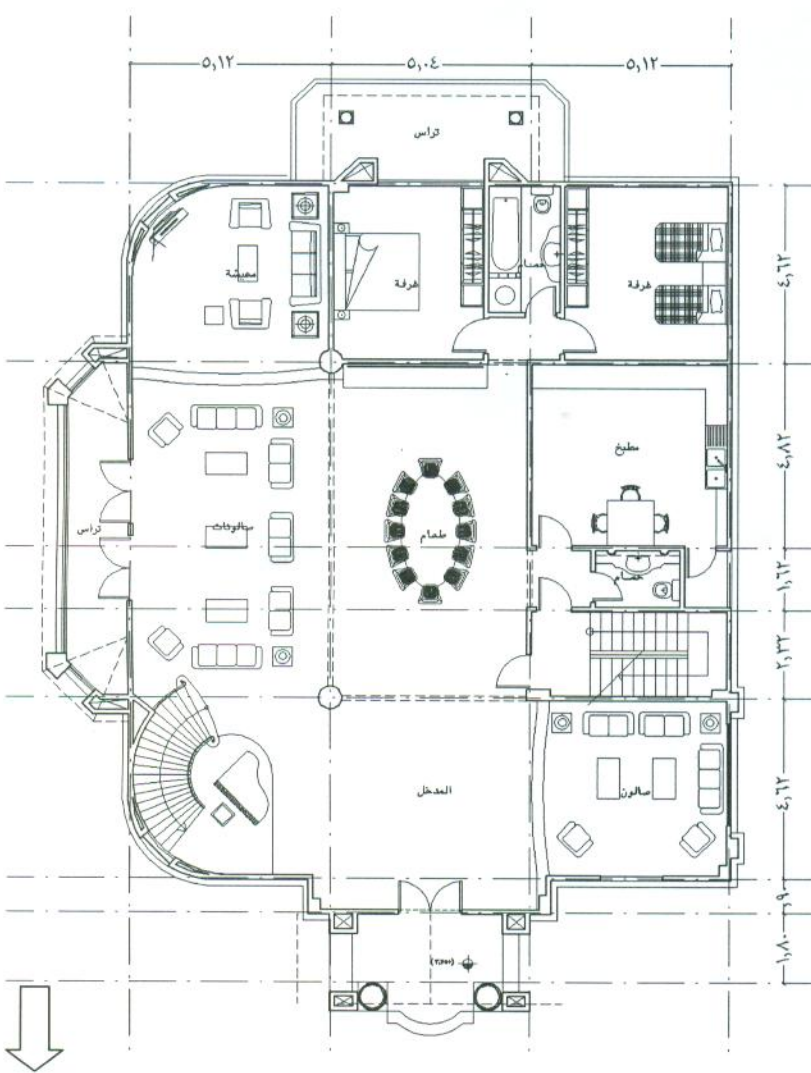
#### السؤال الثاني (٢٠ درجة)

أ- اذكر بالتفصيل انواع الحاجز المائي المختلفة واسباب فقده في نظام الصرف الصحي

ب- اذكر مع الرسم كل ماتعرفه عن غرفة التفتيش للصرف الصحي

#### السؤال الثالث (٣٠ درجة)

ارسم التركيبات الصحية (تغذية - صرف صحي) للحمامات والافيس بالرسم المرفق بمقياس رسم ١-٥٠ مع توضيح ربط الصرف الصحي بالشبكة العمومية



اتجاه الصرف العمومي

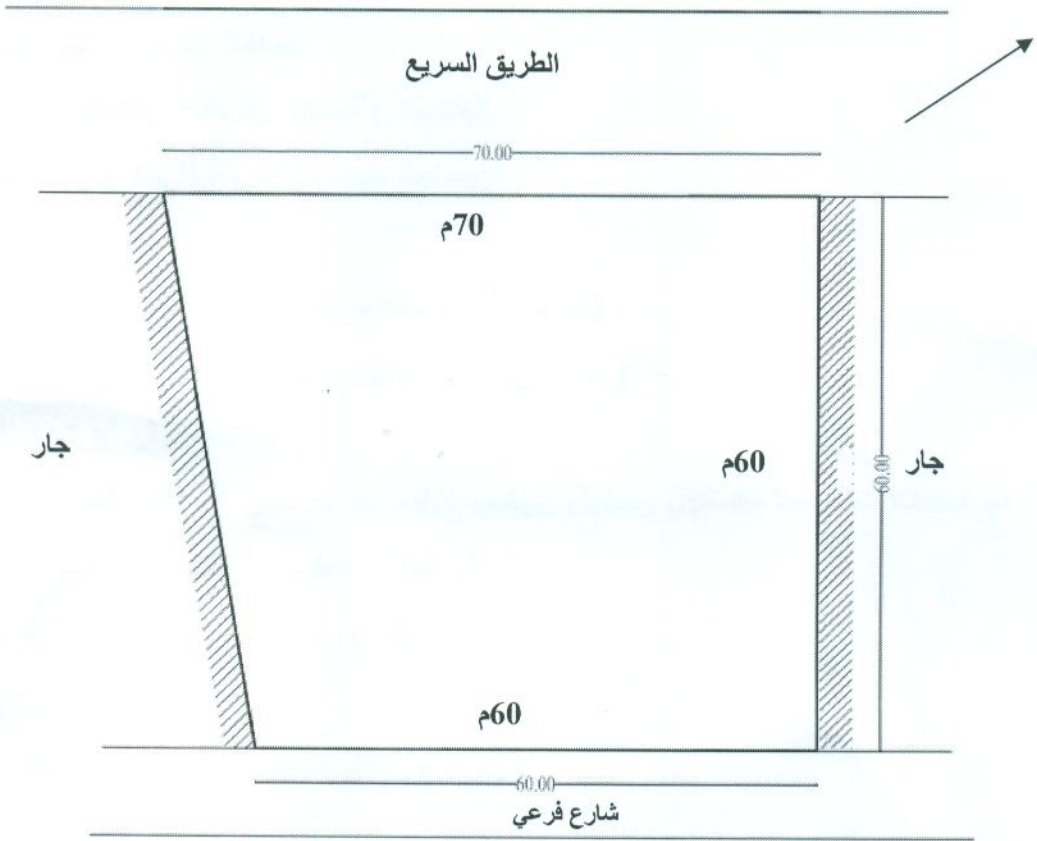
ملحوظة: على الطالب افتراض اي مقاسات من شأنها إتمام اجابته بالشكل المطلوب من الأسئلة

5- منظور خارجي لكتلة المبنى الرئيسي بمقياس رسم مناسب ..... (5 درجات)

وللطالب حرية اضافة عناصر أخرى للمشروع سواء بالفراغات المكونة له أو بالرسومات التصميمية مع ضرورة توضيح أهمية هذه الإضافة .

أرض المشروع :

كما بالشكل المقابل :



أرض المشروع





اسم المقرر: التصميم المعماري 2(ب) كود المقرر : ARE2207  
تاريخ الإمتحان : يونيه 2012 الزمن : 6 ساعات

الفرقة الدراسية : الثانية  
عدد الأوراق : ورقة واحدة ( وجهان )

### مشروع تصميم موتيل Motel على الطريق السريع High Way

تم التفكير في وجود استراحة (موتيل ) على الطريق السريع لتلبي احتياجات المسافرين، حيث توفير مكان للراحة والمبيت للمسافرين وأماكن لتناول الطعام والمشروبات وبعض المحلات الصغيرة ، حيث تتكون عناصر المشروع مما يلي .

#### 1. المداخل والاستقبال :

➤ مدخل رئيسي + مدخل للخدمة

➤ صالونات الإنتظار + كاونتر الخدمة و الإستقبال

➤ غرفة للأمن و المراقبة و دورات مياه للجنسين .

#### 2. عناصر الإدارة:

➤ 3 غرف إدارية + ( المدير والاجتماعات - السكرتاريه )

➤ غرفة للإتصالات (هاتف - فاكس - بريد إلكتروني - ....)

#### 3. عناصر الفندق الرئيسية:

➤ مطعم بمساحة 100 م<sup>2</sup> وخدماته من مطبخ ومخزن وأوفيس بالإضافة للحمامات الخاصة به

➤ كافيتيريا بالخدمات الملحقة بمساحة 60 م<sup>2</sup>

➤ عدد 6 محلات صغيرة كل في حدود 18 م<sup>2</sup>

#### 4. عناصر الإقامة:

➤ عدد 30 غرفة فندقية (كل بحمام خاص و تراس)

➤ غرف الخدمة و النظافة

5. عناصر الخدمات و المرافق: توفير عدد 3 غرف للعاملين بدوراتها

6. مواقف السيارات : توفير أماكن انتظار السيارات تكفي 12 سيارات

#### الرسومات المطلوبة

- 1- الموقع العام بمقياس رسم 1 : 200 ..... (15 درجة )
- 2- المسقط الأفقى للمبنى مبينا عليه عناصر الفرش المستخدمة ، بمقياس رسم 100 ..... (35 درجة )
- 3- الواجهة الرئيسية بمقياس رسم 1 : 100 ..... (15 درجة )
- 4- قطاع طولى مار بمدخل المبنى الرئيسى بمقياس رسم 1 : 100 ..... (10 درجات )



٥١٤٤  
٦١٦



جامعة طنطا - كلية الهندسة

اسم المقرر : الحاسب الآلى فى العمارة (2)

الفرقة : الثانية العام الجامعى : 2011-2012

كود المقرر : ARE2212

الفصل الدراسى : الثانى

النهاية العظمى : 40 درجة

زمن الامتحان : 2 ساعة

النظام : لائحة جديدة

عدد الاوراق / عدد الصفحات : 1 ورقة

اجب على الاسئلة الاتية :-

السؤال الأول :- (20 درجة)

اوجد التوزيع الامثل للانشطة A,B,C,D,E,F بالموقع المعطى وطبقا للعلاقات المتبادلة التالية :-

- The layout


- The association chart:

	A	B	C	D	E	F
A	0	10	15	5	30	0
B	10	0	40	10	20	35
C	15	40	0	50	3	60
D	5	10	50	0	25	0
E	30	20	3	25	0	12
F	0	35	60	0	12	0

السؤال الثانى :- (20 درجة)

أ- اذكر بالخطوات طريقتين مختلفتين لعمل رسومات ثلاثية الابعاد ببرنامج الاوتوكاد (يمكن الاستعانة برسم شكل ثلاثى الابعاد كمثال لكل من الطريقتين) ؟

ب- اذكر كيف يمكن نقل الرسم الثلاثى الابعاد من برنامج الاوتوكاد الى برنامج الازهار 3d-max



إسم المقرر : تاريخ ونظريات العمارة  
تاريخ الإمتحان : يونيو 2012

كود المقرر : ARE2110  
الزمن : ثلاث ساعات

الفرقة الدراسية : الثانية  
عدد الأوراق : ورقة واحدة

أجب عن الأسئلة التالية وفقاً لما هو مطلوب في كل سؤال مع التوضيح بالرسم كلما أمكن ( مع ملاحظة أنه لا تحتسب أي درجات عن الإجابات الزائدة عن المطلوب ) :

### السؤال الأول : [ 20 درجة ]

أ- قارن بين كل من كنائس : فجر المسيحية ، البيزنطية في أوروبا من حيث : التخطيط العام ، المسقط الأفقي ، الواجهات ، العناصر المعمارية المختلفة .... مع توضيح إجابتك بالرسم .

ب - إشرح مع التوضيح بالرسم ثلاثة فقط من الأعمال المعمارية التالية :

- كاتدرائية نوتردام - باريس .
- كنيسة سان ميشيل - بافيا .
- معمودية بيزا .
- فيلا كابرا ( الروتندا ) .

### السؤال الثاني : [ 20 درجة ]

أ- إشرح مع التوضيح بالرسم أهم العناصر المعمارية المميزة للطراز القوطي في أوروبا .

ب - إشرح مع التوضيح بالرسم ثلاثة فقط من الأعمال المعمارية التالية :

- قبة الإنفاليد - باريس .
- قصر تريانون الصغير ( بيتيت تريانون ) .
- كاتدرائية ويستميستر - لندن .
- قاعة الولايم بقصر وايت هول - لندن .

### السؤال الثالث : [ 20 درجة ]

أ - إشرح أهم ملامح طراز الرومانيسك في أوروبا ، ثم وضع مع الرسم أهم العناصر المعمارية المميزة لهذا الطراز .

ب - إشرح مع التوضيح بالرسم - ما أمكن - أهم الملامح التي تميزت بها عمارة عصر النهضة في فرنسا على وجه الخصوص .

مع أطيب أمنياتي بالتوفيق ،،،،

أستاذ المادة : دكتورة / منى الباشا

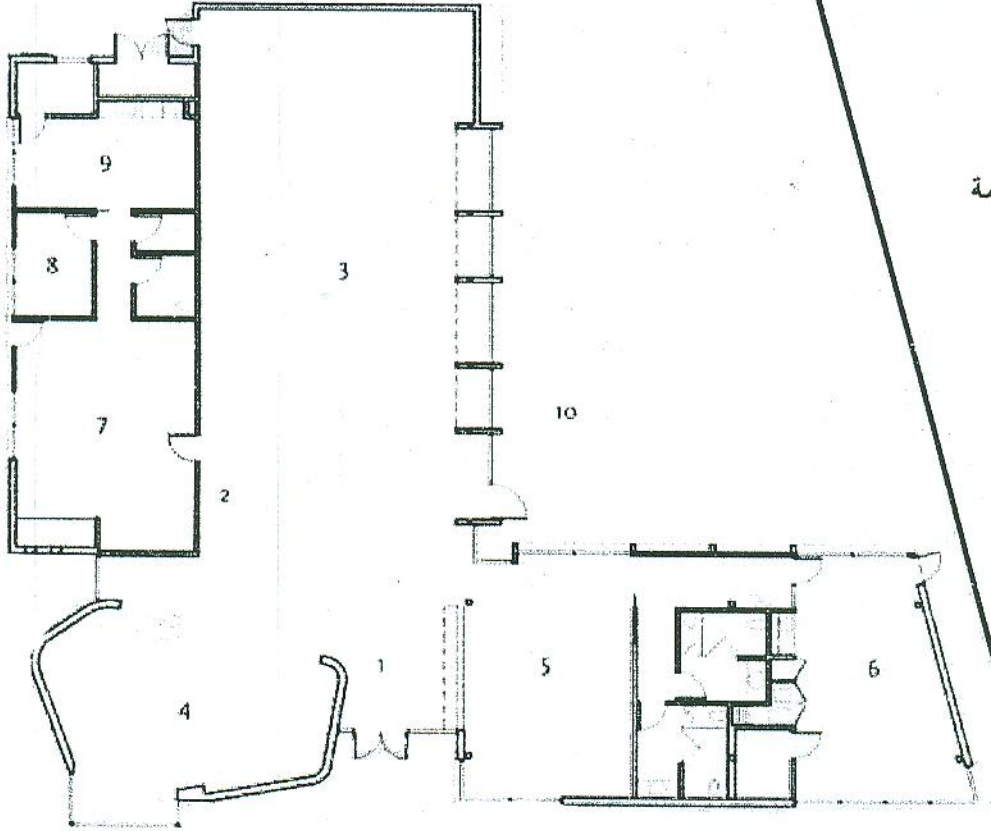


- 1 LOBBY
- 2 CIRCULATION DESK
- 3 READING ROOM
- 4 CHILDREN'S AREA
- 5 TEEN AREA
- 6 PROGRAM ROOM
- 7 WORK ROOM
- 8 MANAGER'S OFFICE
- 9 STAFF ROOM
- 10 COURTYARD

جار



حديقة عامة



مقياس الرسم ١ : ٤٠٠

مع أطيب التمنيات بالتوفيق ،  
د. / تجي حسن





كلية الهندسة

قسم : الهندسة المعمارية

الدرجة الكلية : ٦٠ درجة



جامعة طنطا

انفرقة : الثانية

الرقم الكودي : ARE2213

مادة : تنسيق المواقع

عدد صفحات الورقة الامتحانية (٢)

زمن الامتحان : ٢ ساعات

التاريخ : ٢٠١٢/٦ م ( الفصل الدراسي الثاني)

ملاحظات : اجب على الأسئلة الآتية ..... افترض أى بيانات غير معطاه ..... موضحا إجبتك بالرسومات ... وهكذا

السؤال الأول :- (٣٠ درجة)

الشكل الموضح هو موقع عام لاحدي المكتبات العمة الموجه للأطفال وإشباب بمصر ويضم الموقع العام المسقط الأفقي للدور الأرضي للمكتبة والمطلوب عمل تنسيق موقع بناءا علي احتياجات العميل والتي تضم :

- منطقة قراءة مكشوفة غير مظلة .
- منطقة قراءة خارجية مظلة ملحقة بمسالة القراءة .
- منطقة لاسترخاء والتأمل.
- مدخل مميز للمكتبة .
- منطقة لعمل التجمعات للأطفال.

\*\*\*\* افترض أى احتياجات للعميل من وجهة نظرك .

( ٥ درجة )

المطلوب: أ- الديجرام التوليقي للتنسيق موضع العلاقات التوليفية

ب- موقع عام ميبين عليه العناصر المطلوبة ( تصديق نهائي)

( ٢٥ درجة )

مع توضيح أسباب اختيارها بمقياس رسم ١ : ٢٠٠

السؤال الثاني :- اذكر ما تعرفه عن : اجب عن سؤالين مع توضيح الإجابة (١٢ درجة)

- الأداء الحركي للعنصر المائي.
- الرصف باللصق .
- أسس تصميم مداخل الموقع.

السؤال الثالث :- ما رأيك فى الجمل التالية مع التعليل والتوضيح بالكروكيات - اجب عن اثنين فقط ( ١٠ درجة )

- يعد تحديد الفراغات من أهم الوظائف الهندسية للعنصر النباتي .
- تؤثر وضعية المحددات للفراغات الخارجية على درجة الاحتواء بينما لا تتأثر بارتفاعها.
- يعد إعداد الخريطة الأساسية أولى خطوات مرحلة المسح والتحليل.

السؤال الرابع : ( ٨ درجة )

- ما هي خطوط الكونتور وخصائصها .
- ارسم بمقياس رسم مناسب قطاع A-A مع حساب ميل الجزء المشار إليه.
- مقياس الرسم للخريطة (١:١٠٠٠)

